

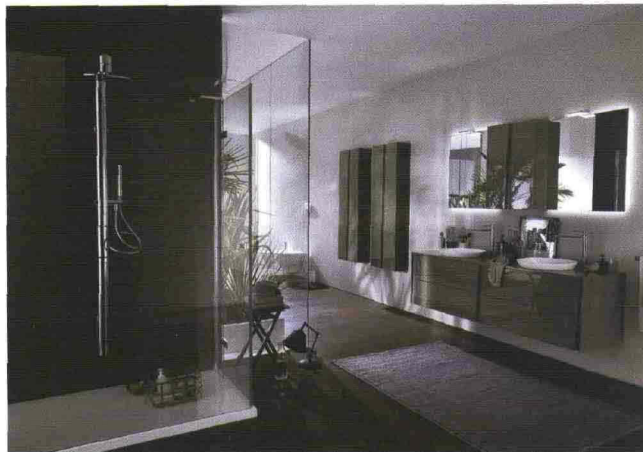
## NASCE BLU SCAVOLINI. LA QUALITÀ, IL DESIGN E L'ESPERIENZA TUTTI ITALIANI DI SCAVOLINI PER UN NUOVO CONCETTO DI AMBIENTE BAGNO

**Scavolini** presenta **Blu**, una novità assoluta per il mercato: un nuovo marchio che vede il bagno protagonista di un progetto firmato dal leader italiano del settore cucina.

Scavolini ha infatti deciso di aprirsi a questo ambiente con una brand extension che testimonia ancora una volta la grande forza della marca e il suo costante impegno nel sostenere e promuovere il made in Italy. Un investimento estremamente importante, soprattutto se considerato l'attuale contesto economico, che ha visto anche l'apertura di un nuovo stabilimento dedicato di 13.000 mq. Con il progetto **Blu**, **Scavolini** si assume nuovo ruolo garantendo al consumatore, anche per quanto concerne l'ambiente bagno, il proprio patrimonio di autorevolezza ed eccellenza nella competenza progettuale. L'imprinting di marca - costituito da valori funzionali come la



progettuale e commerciale a vocazione internazionale: un passaggio epocale per il nostro Gruppo che vede l'ingresso in un nuovo mercato. Il bagno è uno degli ambienti della casa che negli ultimi anni si è maggiormente caricato di valori simbolici positivi: da locale di servizio è diventato uno degli attori principali dell'ambiente domestico. Questo, insieme alla frequente coincidenza distributiva a livello internazionale tra bagno e cucina e all'esigenza di proporre progetti completi per la



qualità, l'ampiezza di gamma, lo stile e il design a prezzi accessibili e valori intangibili come il concetto di made in Italy e la sostenibilità ambientale - assicura la totale affidabilità di un'Azienda, con oltre 50 anni di esperienza, da sempre votata alla qualità e al servizio. **"Blu Scavolini"** - afferma il Cav Valter **Scavolini**, Presidente del Gruppo - è 'ambiziosa sfida

nostra Divisione Contract, ci ha suggerito un'estensione coerente con la nostra specializzazione aziendale: cucina e bagno vedono, infatti, una riflessione comune su stili e tendenze. Molto simile è anche l'approccio nella scelta e in termini di bisogni funzionali e di servizio".

[www.scavolini.com](http://www.scavolini.com)